

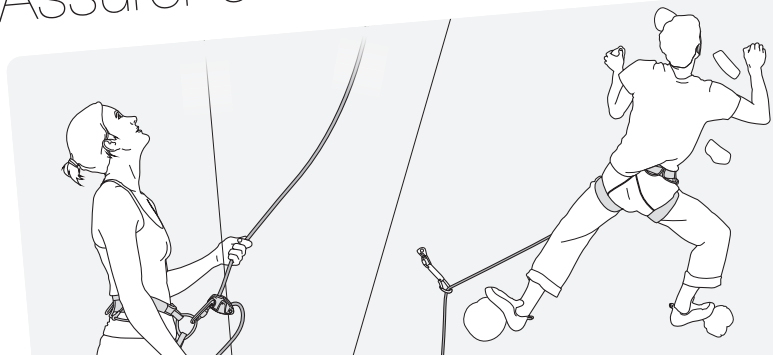


Access
the
inaccessible®



ACCESSBOOK n°1

Assurer en salle d'escalade



Access the inaccessible. Vous avez des rêves et notre vocation est de vous aider à les réaliser le plus efficacement possible.

Ces carnets ACCESS BOOK de Petzl sont destinés à vous accompagner dans la préparation et la réussite de vos rêves d'alpiniste, grimpeur, skieur... Chaque ACCESS BOOK traite d'une activité en particulier. Il compile une sélection de conseils techniques parmi ceux disponibles sur Petzl.com.

Ce premier carnet est dédié à la grimpe en salle d'escalade pour apprendre et/ou réviser les basiques de l'escalade en moulinette ou en tête.

À vos chaussons et bonne grimpe !

Avertissements :

- Ces carnets présentent un extrait de l'ensemble des techniques de l'activité.
- Formez-vous et entraînez-vous aux techniques de l'activité.
- Vous devez lire, comprendre et suivre les notices techniques des produits liés aux techniques proposées.
- L'environnement et l'activité en elle-même sont par nature dangereux. Vous êtes responsable de vos actes, de vos décisions et de votre sécurité.

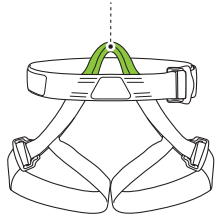
Sommaire

PRÉPARATION	
Points d'attache du harnais	2
PRÉPARATION	
L'encordement avec un nœud en huit	3
PRÉPARATION	
Le partner check	4
BASIQUES DE L'ASSURAGE	
Assurance d'un grimpeur en moulinette	6
BASIQUES DE L'ASSURAGE	
Assurance d'un grimpeur en tête	10
BASIQUES DE L'ASSURAGE	
Descente	14
ESCALADE EN TÊTE	
Le mousquetonnage	16
ESCALADE EN TÊTE	
Les erreurs à éviter	18
GRIMPE AVEC UN SYSTÈME D'ASSURAGE AUTOMATIQUE	
Points de contrôle	20

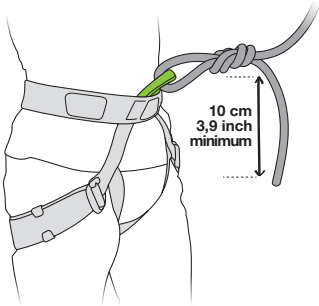
Points d'attache du harnais

Harnais avec un point d'attache

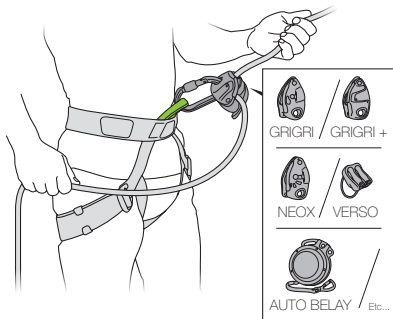
Point d'attache



Point d'attache de la corde

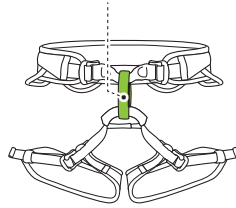


Point d'attache
Système d'assurage

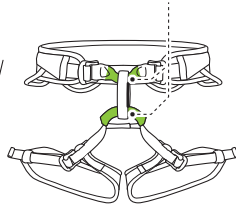


Harnais avec un anneau d'assurage et deux points d'encordement

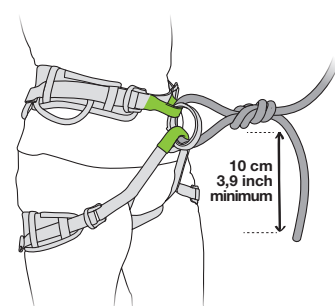
Anneau d'assurage



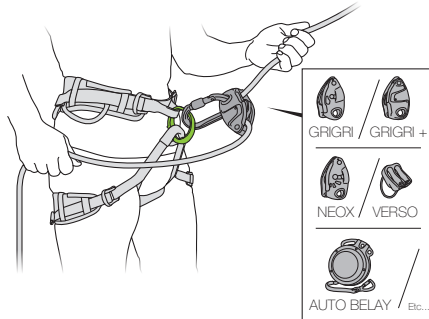
Deux points d'encordement



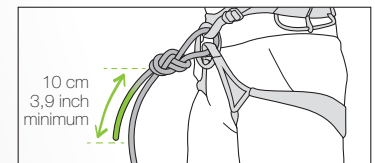
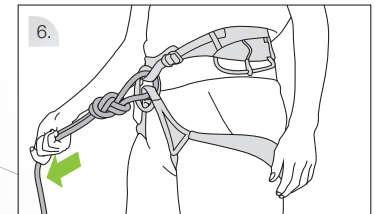
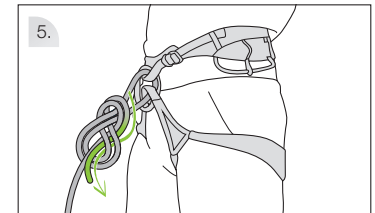
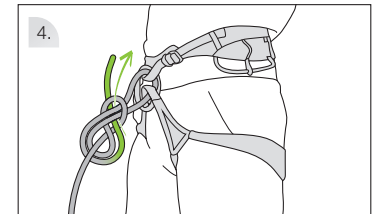
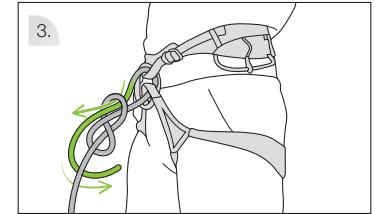
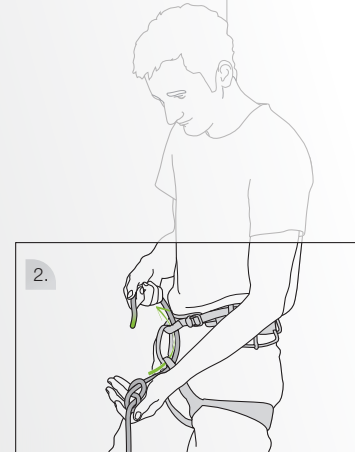
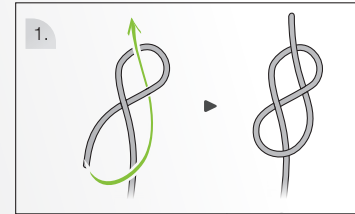
Point d'attache de la corde

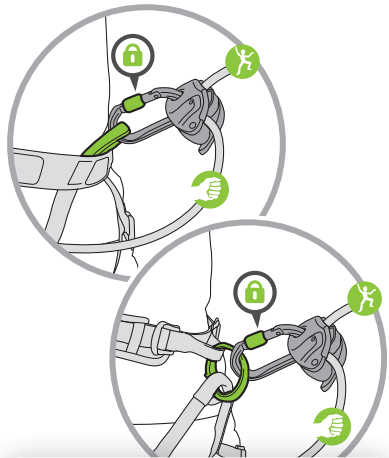


Système d'assurage
Point d'attache



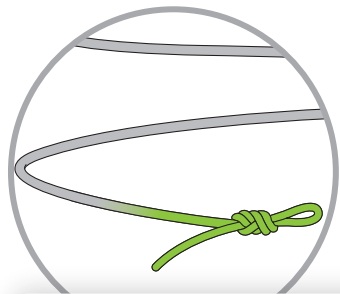
L'encordement avec un nœud en huit





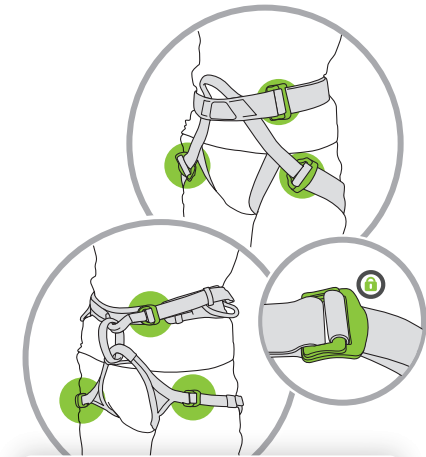
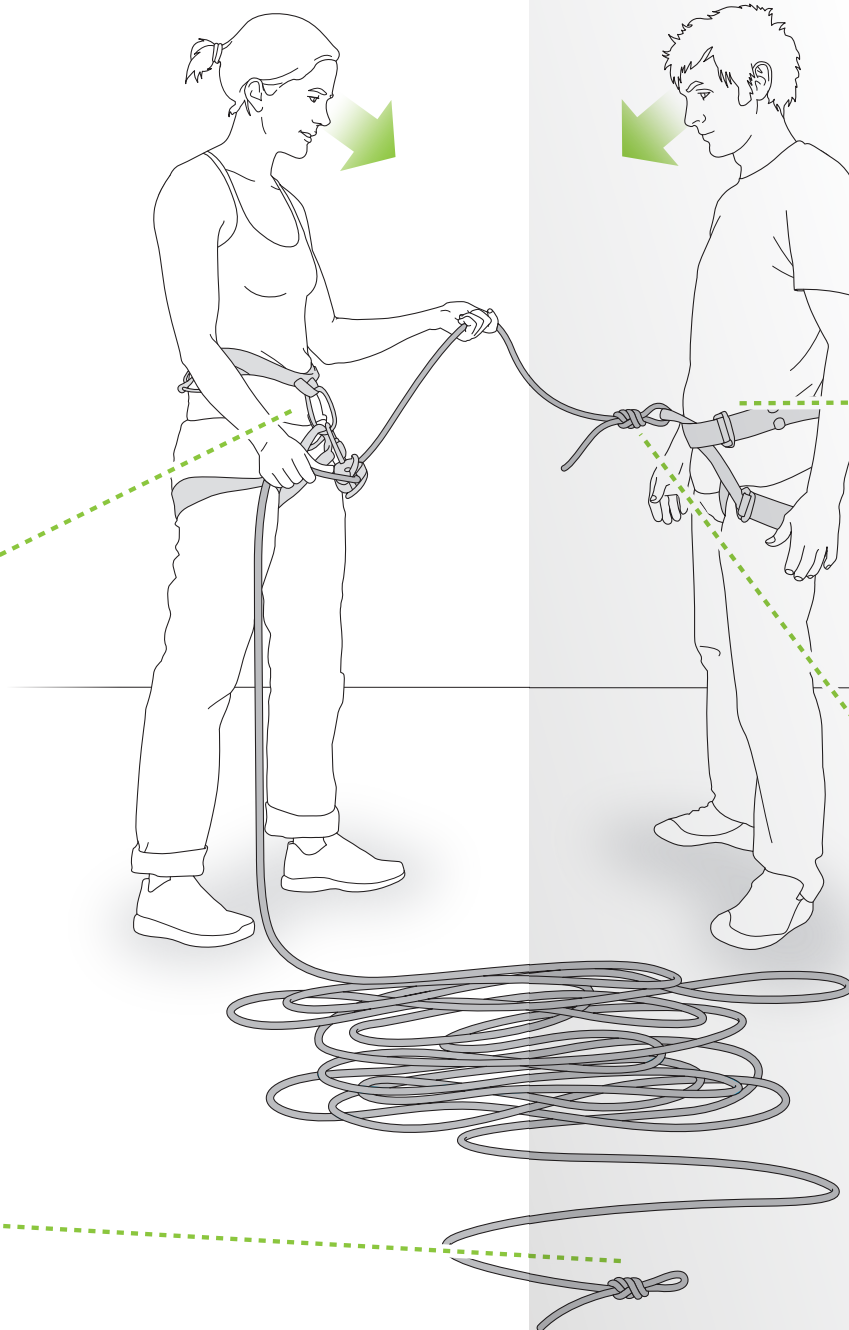
Mise en place du système d'assurance

- Corde dans le bon sens (test de fonctionnement de l'appareil).
- Mousqueton connecté au point d'attache du harnais.
- Mousqueton verrouillé.



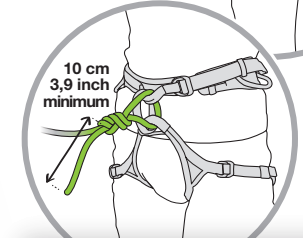
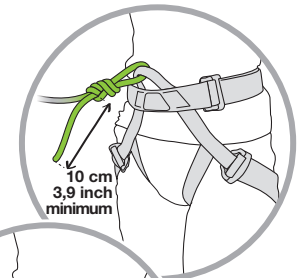
Corde

- Présence d'un nœud en bout de corde.



Harnais

- Ceinture du harnais positionnée juste au-dessus des hanches.
- Harnais ajusté proche du corps.
- Bon serrage et verrouillage des boucles de réglage.

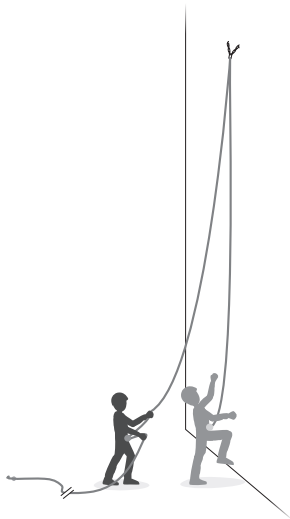


Nœud d'encordement

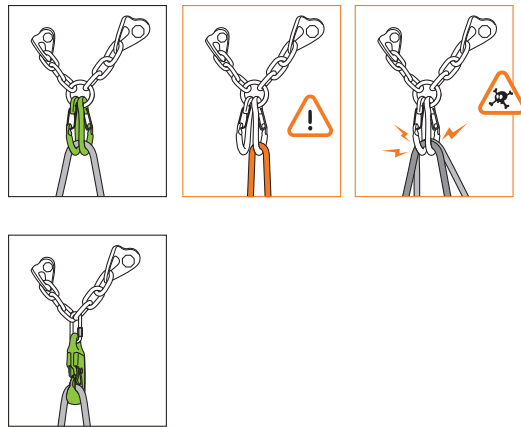
- Encordement sur le point d'attache du harnais.
- Nœud correct.
- Nœud serré avec un rab de corde de 10 cm.

Assurance d'un grimpeur en moulinette

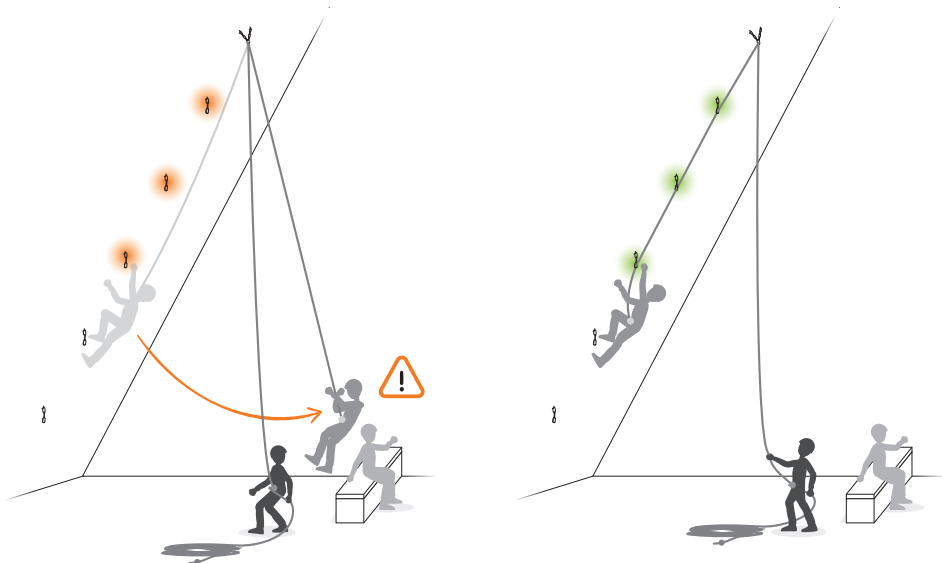
Moulinette avec corde en place



Mise en place de la corde au relais pour une moulinette

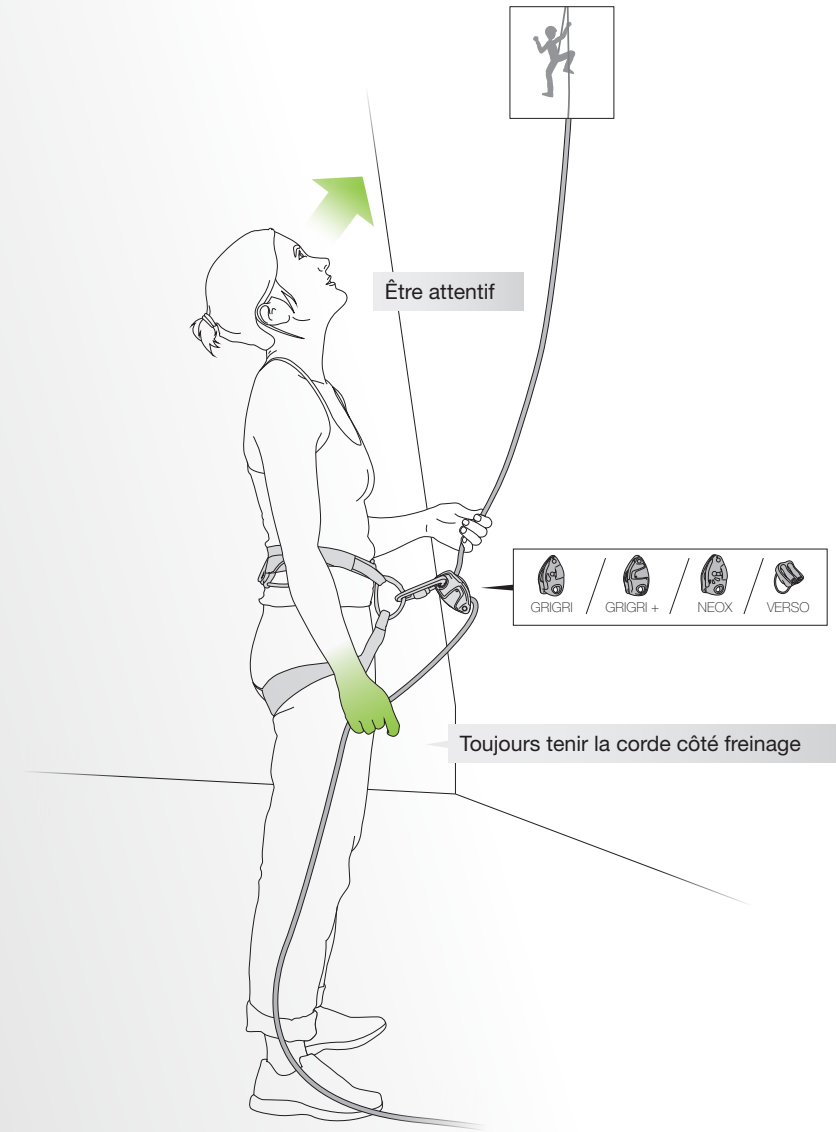


En dévers, grimper sur le brin de corde clippé aux dégaines



Assurance d'un grimpeur en moulinette

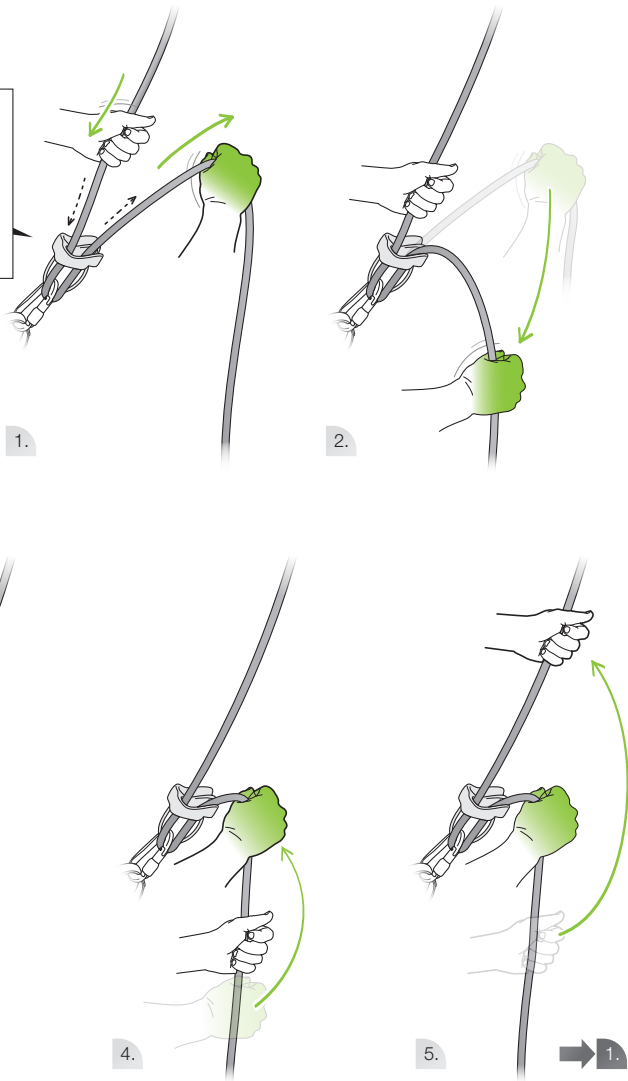
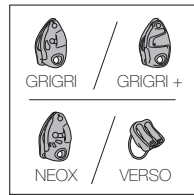
Position principale d'assurance



Assurance d'un grimpeur en moulinette

Gestuelle : avaler le mou

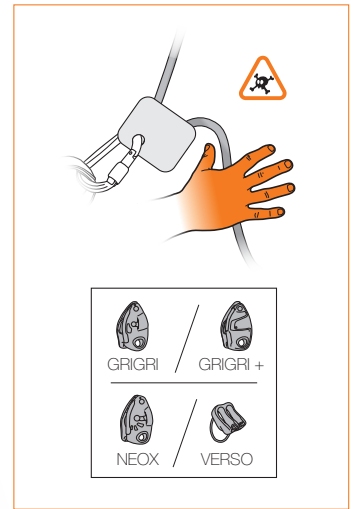
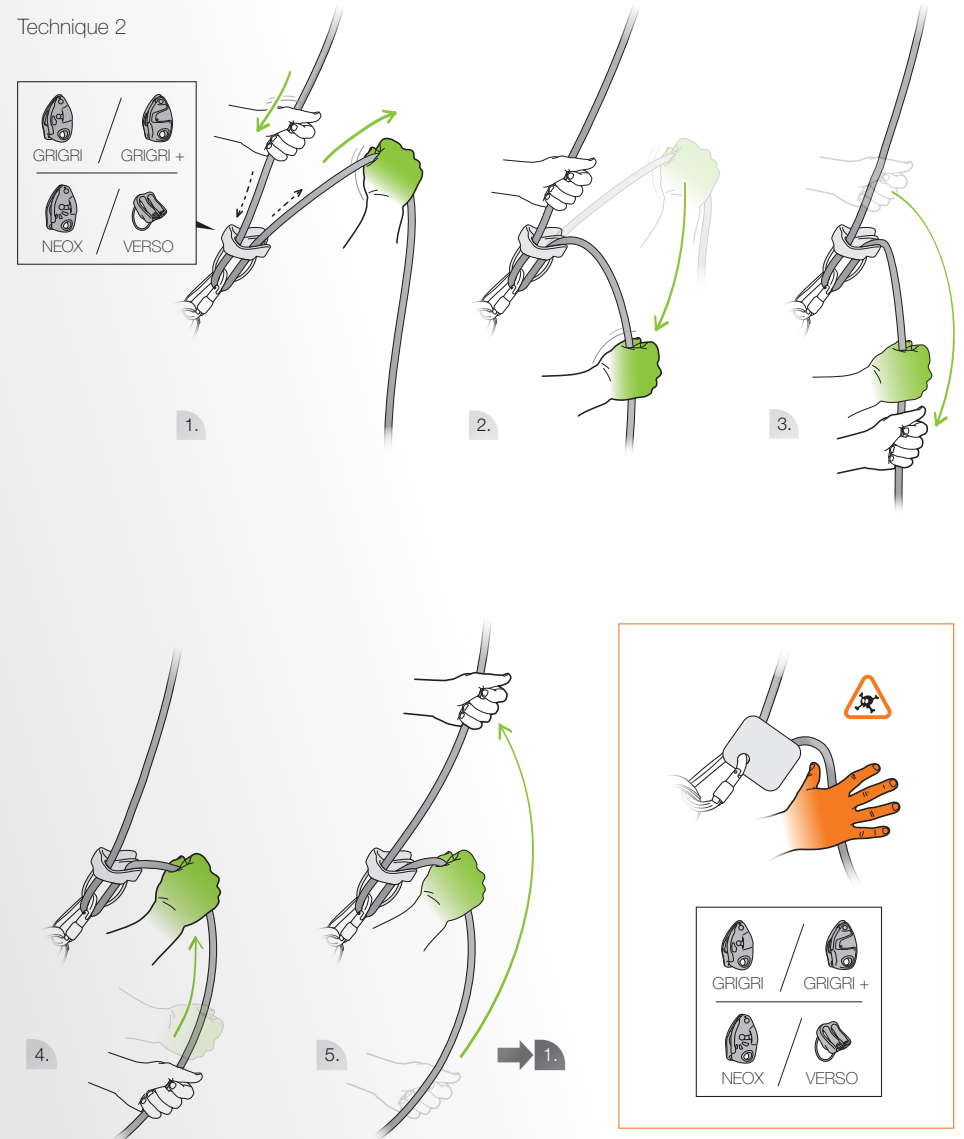
Technique 1



Variante de cette technique disponible sur Petzl.com

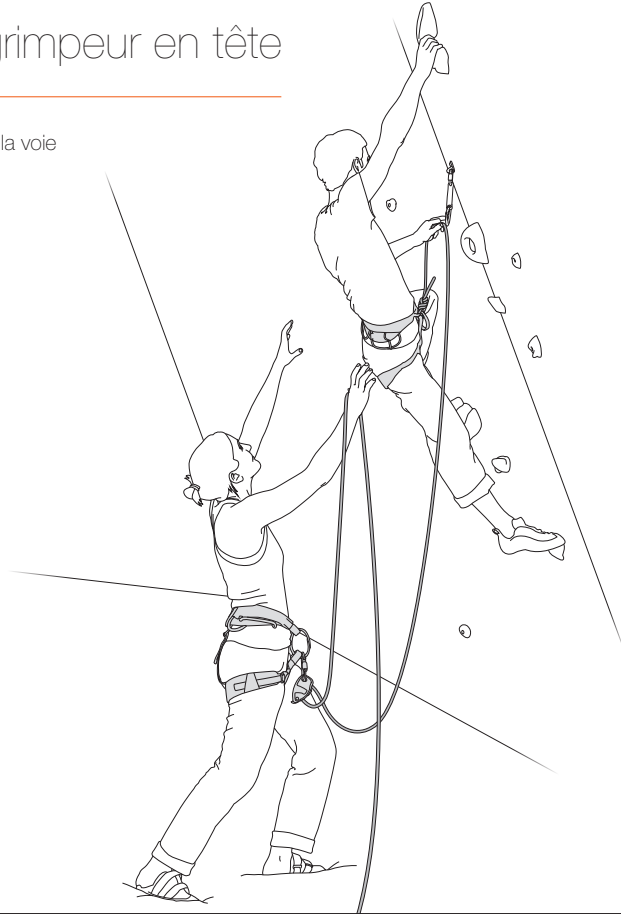
Assurance d'un grimpeur en moulinette

Technique 2

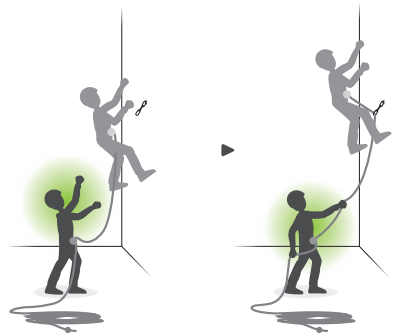


Assurance d'un grimpeur en tête

Parade du grimpeur au départ de la voie



Parade jusqu'au clippage du premier point

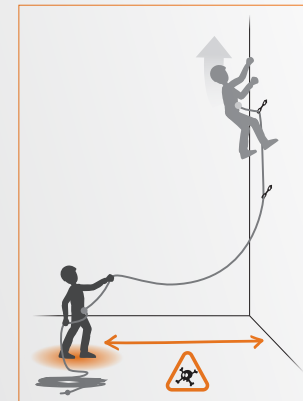
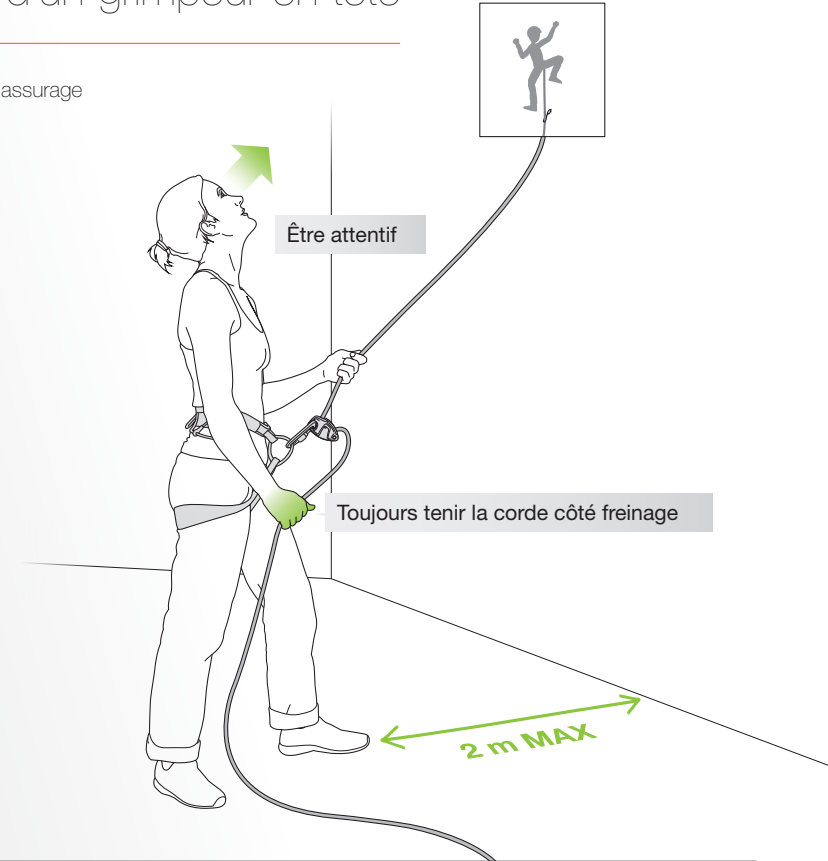


Vigilance et mobilité aux premiers points

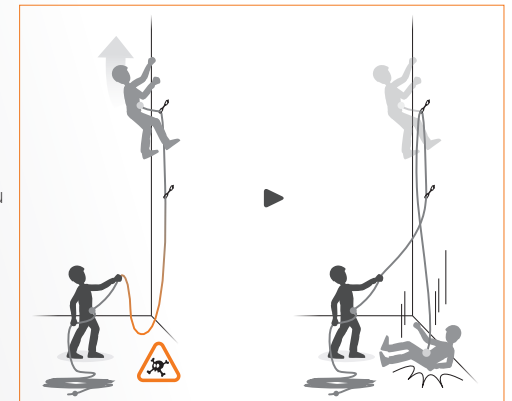


Assurance d'un grimpeur en tête

Position principale d'assurance

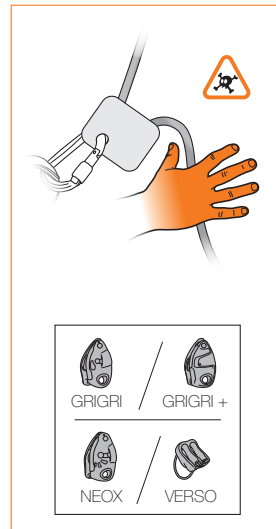
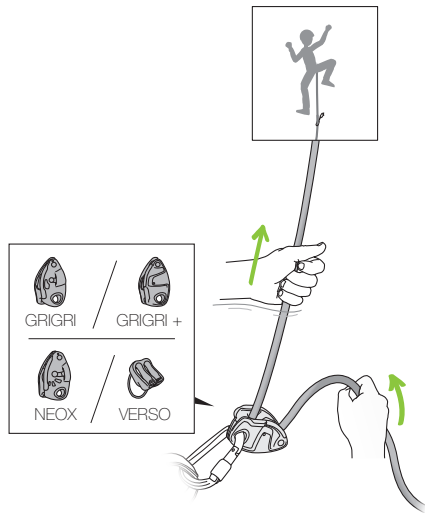


OU

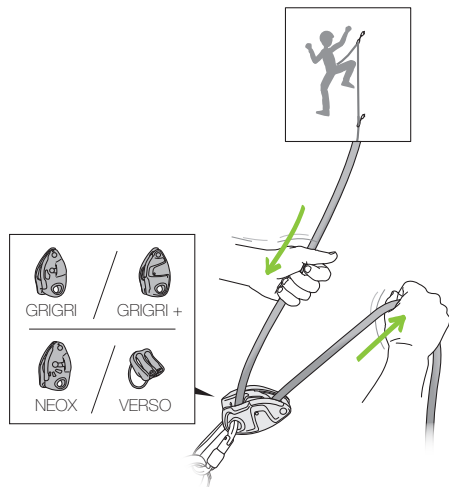


Assurance d'un grimpeur en tête

Gestuelle : donner du mou

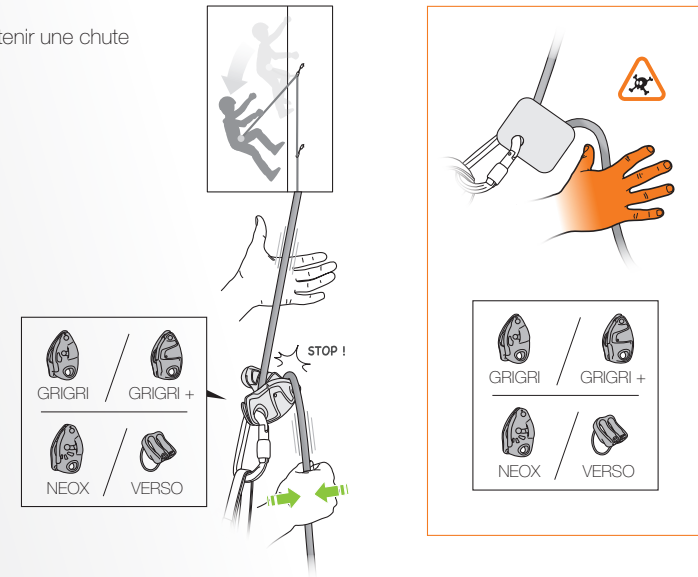


Gestuelle : reprendre le mou

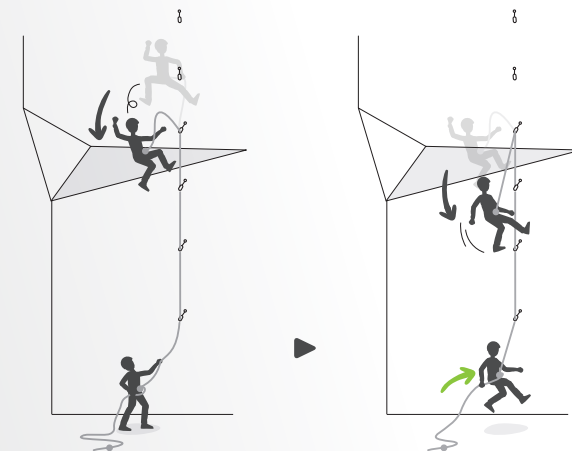


Assurance d'un grimpeur en tête

Gestuelle : retenir une chute

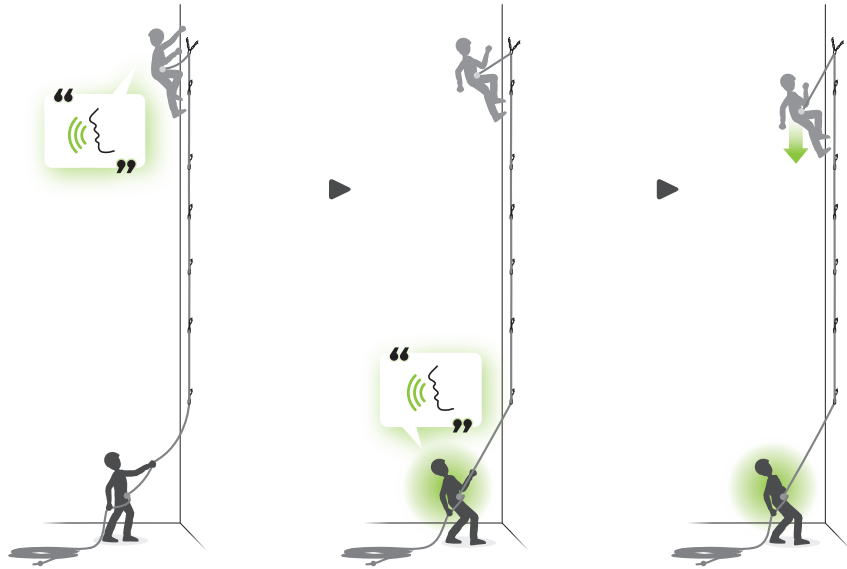


Pour un assurance dynamique, faites un petit saut ou un pas en avant pour amortir la chute du grimpeur



Descente

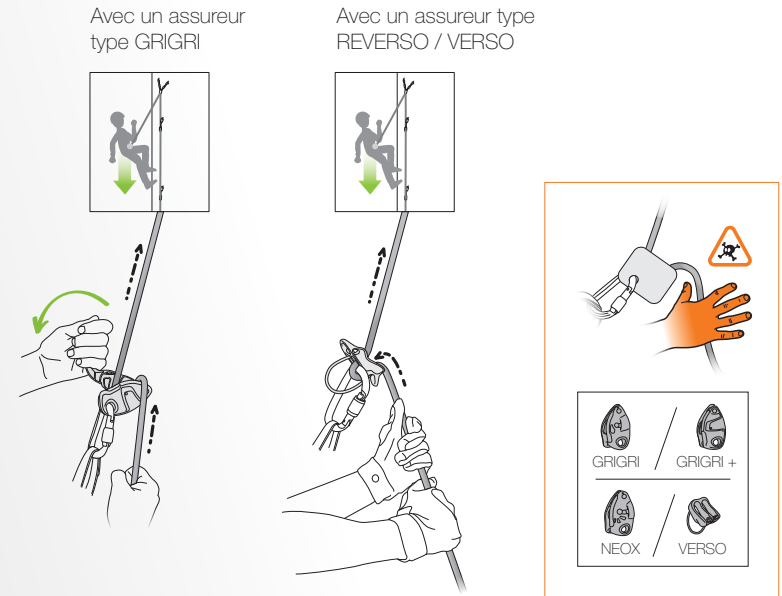
Communication avant la descente



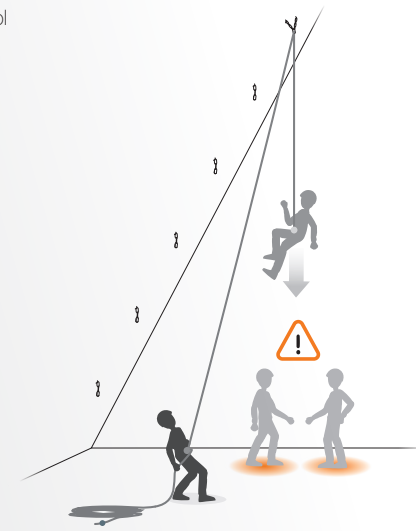
© 2024-Petzl Distribution-vuedici

Descente

Gestuelle : faire descendre

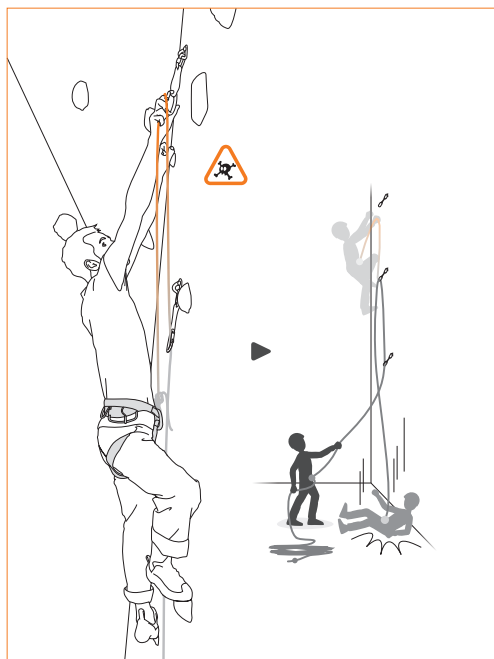
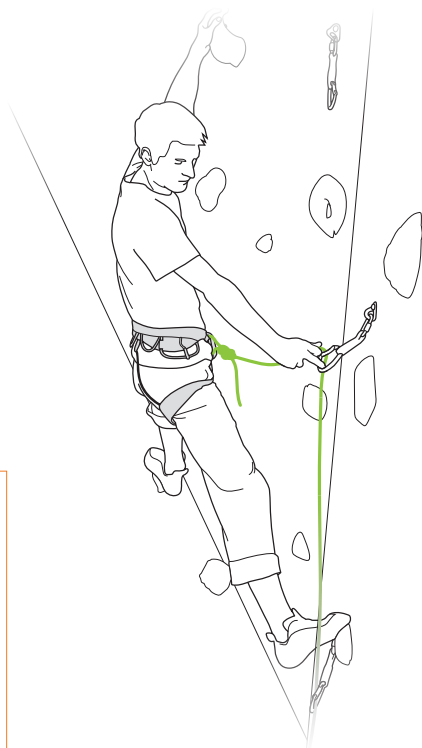


Vigilance à l'approche du sol



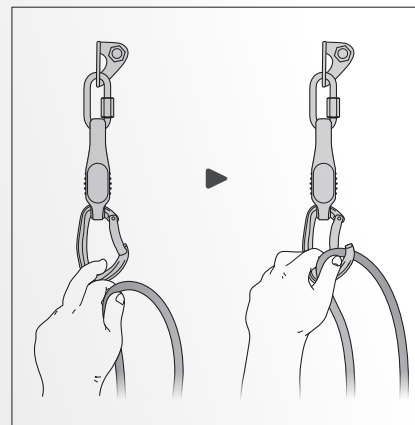
Le mousquetonnage

Mousquetonnage au niveau du bassin

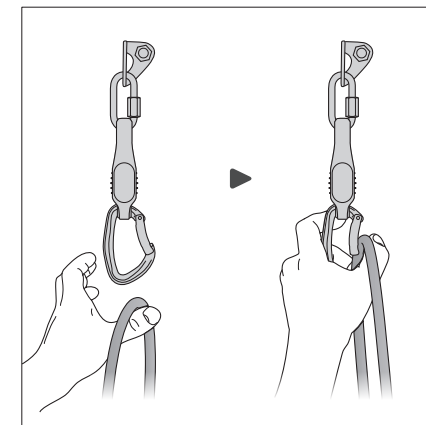


Le mousquetonnage

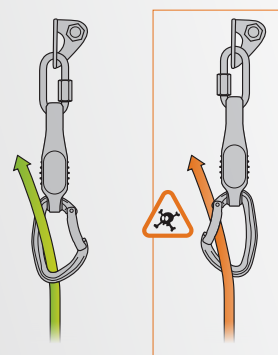
Gestuelles de mousquetonnage les plus courantes (d'autres techniques existent)



ou



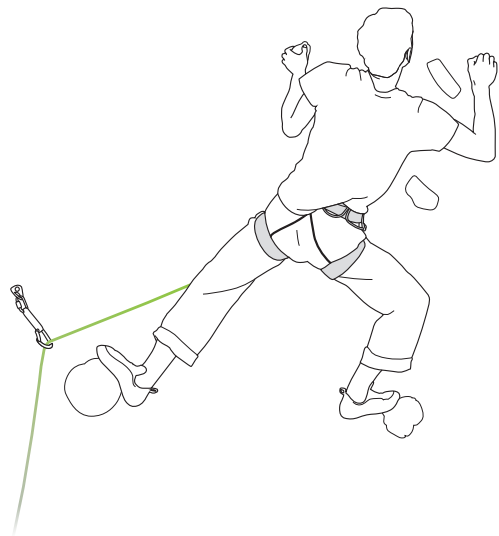
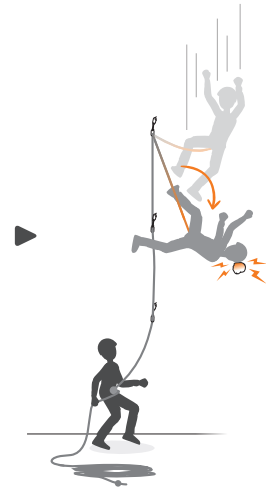
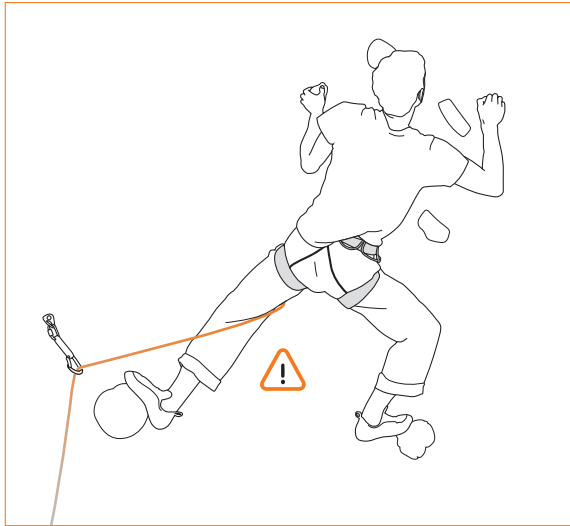
Passage correct du brin de corde dans la dégaine



ESCALADE EN TÊTE

Les erreurs à éviter

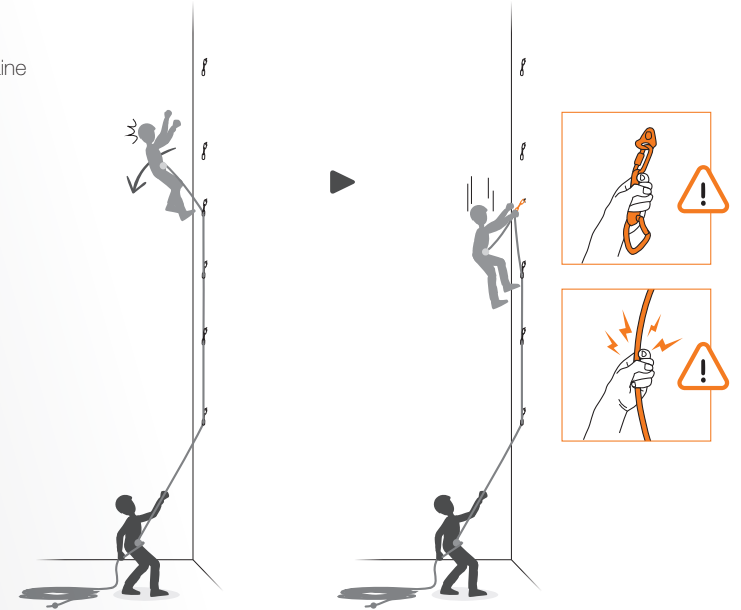
Corde faucheuse



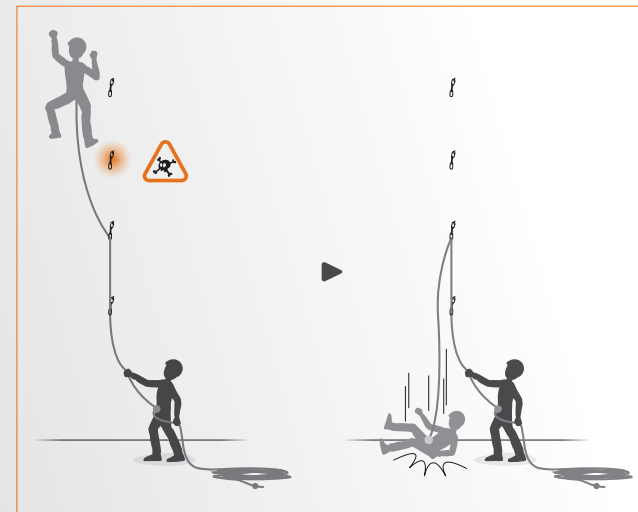
ESCALADE EN TÊTE

Les erreurs à éviter

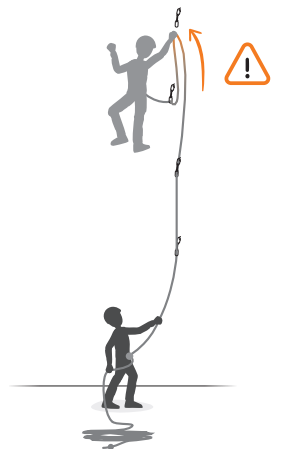
Ne pas attraper la dégainé pendant la chute



Ne pas sauter de dégainé



Ne pas Z clipper : prendre le brin de corde du bon côté de la dégainé



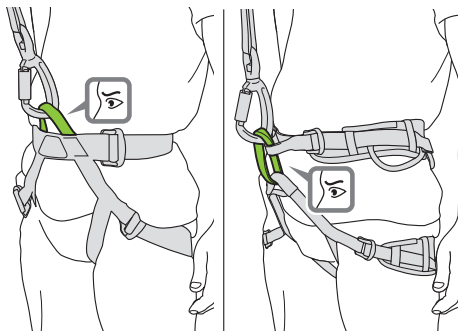
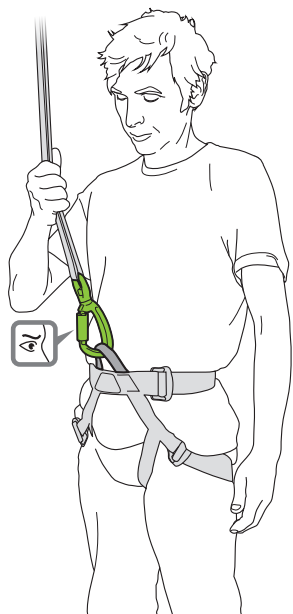
Points de contrôle

Vous devez avoir été formé et accrédité avant d'utiliser un système d'assurage automatique

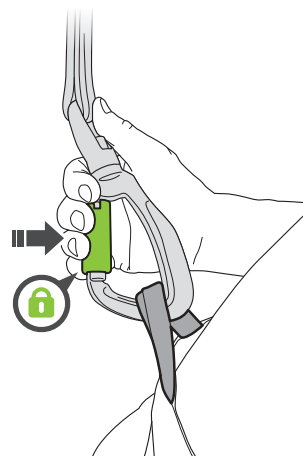
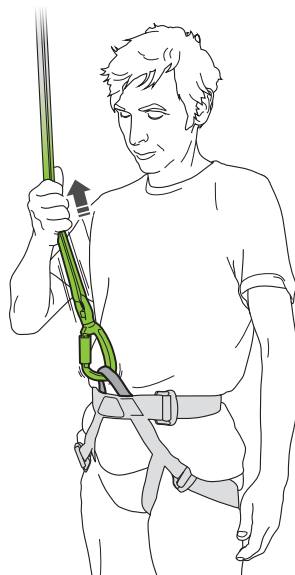
Points à vérifier

Vérification visuelle

- Connecteur connecté au point d'attache du harnais
- Connecteur verrouillé

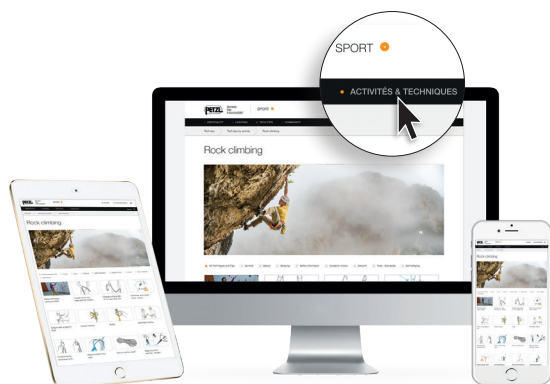


Test de fonctionnement



Pour aller plus loin...

Retrouvez tous les conseils techniques et vidéos pour la pratique de l'escalade en falaise sur **www.petzl.com**



... Et découvrez-en bien plus encore sur les autres activités dans nos carnets
ACCESS BOOK.



Les informations contenues dans cette brochure ne sont pas exhaustives. Consultez les notices techniques des produits et leurs conseils techniques. Formation indispensable. Vous êtes responsable de vos actes, de vos décisions et de votre sécurité.

© 04/2024 Petzl Distribution



Access
the
inaccessible®